



STANDORTMANAGEMENT GEESTEMÜNDE

2017

Sachbericht Förderperiode

Aufgabenstellung für das Standortmanagement Geestemünde

FORTFÜHRUNG DES STANDORTBÜROS

FORTFÜHRUNG DES STADTTEIL-MARKETINGS

LEERSTANDSMANAGEMENT und gezielte Neuansiedlung im gewerblichen Bereich
(Schwerpunkt in der Schillerstraße)

ENTWICKLUNG VON ORTEN UND AKTIONEN FÜR JUGENDLICHE IM STADTTEIL

ENTWICKLUNG FREIZEITBEZOGENER UND KULTURELLER ANGEBOTE

ERSTELLUNG VON BERICHTEN UND ERHEBUNGEN VON INDIKATOREN

Kurzdarstellung der Tätigkeiten

FORTFÜHRUNG DES STANDORTBÜROS

Fortführung des Standortbüros als zentrale Anlaufstelle. Ein Büro in der Klußmannstraße 5, mit geregelten Öffnungszeiten, einer kommunikativen Anlaufstelle durch Telefon, Fax, E-Mail, kann der Bürger nutzen, um seine Ideen, Informationen und ggf. Beschwerden vorzubringen.

Öffnungszeiten Standortmanagement:
Mittwochs von 10:00 bis 15:30 Uhr
oder nach Vereinbarung:
Tel.: 0471 / 95845710
Mail: info@standort-geestemuende.de

FORTFÜHRUNG DES STADTTEIL-MARKETINGS

Verbesserung des gemeinschaftlichen Außenmarketings der Kaufmannschaft und der Immobilieneigentümer. Grundsätzlich Werbung für den Stadtteil in der Stadt und darüber hinaus. Dabei kommen unterschiedliche Marketinginstrumente zum Einsatz. Diese werden über das ganze Jahr hinweg in der Stadt und darüber hinaus gestreut. Ebenso sind die örtlichen Zeitungen über die Aktivitäten informiert. Ferner ist das Internet als Informationsträger in die Projekte zu integrieren.

LEERSTANDSMANAGEMENT und gezielte Neuansiedlung im gewerblichen Bereich (Schwerpunkt in der Schillerstraße)

Erstellung eines Katasters um Interessierten einen Überblick zu verschaffen, welche gewerblichen Einheiten im Stadtteil vorhanden sind um nicht von Maklern abhängig zu sein, die subjektiv „ihre“ Objekte positiver darstellen zu lassen. Entwicklung des Branchenmix, sowie gezielte Neuansiedlung, sofern die Immobilienbesitzer die gewünschten Räumlichkeiten zur Verfügung stellen können. Ebenso sind interessierte, potentielle Mieter aus dem überregionalen Raum über mögliche Standorte im Stadtteil zu informieren.

ENTWICKLUNG VON ORTEN UND AKTIONEN FÜR JUGENDLICHE IM STADTTEIL

Aufenthaltsorte für Geestemünder Jugendliche gibt es nur im nördlichen Bereich des Stadtteils das Haus der Jugend und im südöstlichen Teil das Dienstleistungszentrum. Der zentrale Bereich ist mit guten Orten ausgespart. Oftmals tummeln sich die Jugendlichen dann auf den Schulhöfen der Allmers- und Humboldtschule. Diesen Missstand muss Einhalt geboten werden.

ENTWICKLUNG FREIZEITBEZOGENER UND KULTURELLER ANGEBOTE

Entwicklung freizeitbezogener und kultureller Angebote. Da der Stadtteil derzeit keine kulturellen Angebote vorweisen kann, wäre alleine hier Abhilfe zu schaffen um dem Bürger neue Verweilmöglichkeiten zu geben. Entwicklung freizeitbezogener und kultureller Angebote, u.a. für die neu gestalteten Bereiche Holzhafen/Yachthafen/Handelshafen

MASSNAHMEN UND TÄTIGKEITEN

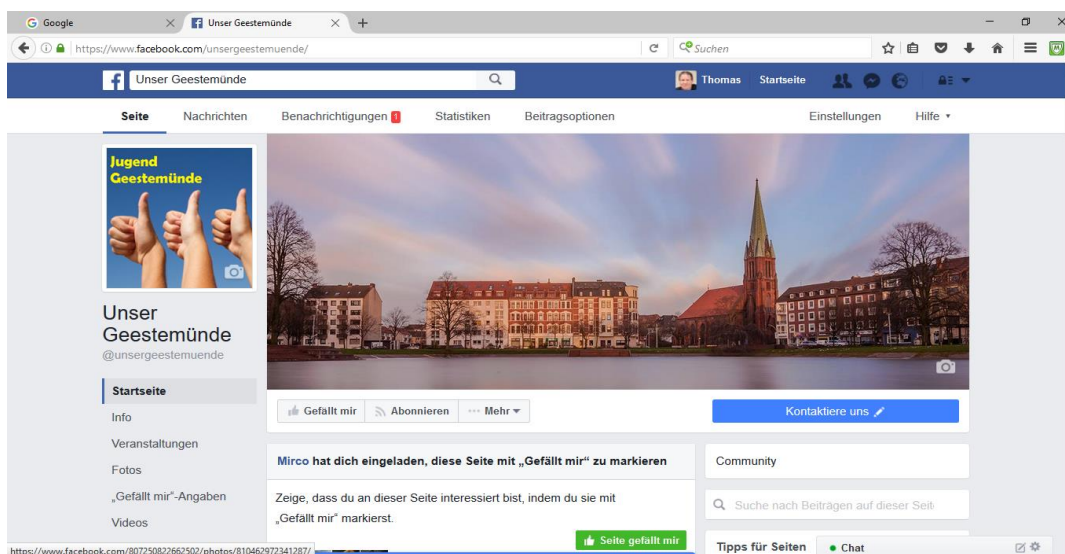


STADTTEIL-ZEITUNG (Projekt 1)

In der Vergangenheit hat sich gezeigt, dass die Stadtteil-Zeitung mit Themen, die das Standortmanagement vorgegeben hat der Bürger sehr gut informiert wurde und das Produkt sehr gerne angenommen hat. Die letzte Ausgabe 2017 ist dabei über die Stadtgrenze hinweg verteilt worden, um auch diesen Bürgern den Stadtteil näher zu bringen.

SOZIALE JUGEND PROJEKT (Facebook-Seite) (Projekt 2)

Es gibt derzeit nicht viele Projekte für Jugendliche im Stadtteil. Wenn es aber zu Veranstaltungen kommen soll, so sind Print-Medien nicht immer das geeignet Forum, um die Jugendlichen zu informieren. Aus diesem Grund wurde eine Facebook Seite erstellt, auf den die Protagonisten des Stadtteils, die mit Jugendlichen arbeiten, hier ihre Projekte und Termine einstellen können: „Unser Geestemünde“



JUGEND PROJEKT FOTO (Projekt 4 und 4A)

In der Schillerstraße ist vor einigen Jahren ein Raum installiert worden, in dem sich Jugendliche regelmäßig treffen um an Workshops teilzunehmen und/oder sich einfach nur treffen. Die Künstler Peter Domke und Sven Willms arbeiten hier mit den Jugendlichen und unterrichten sie in Fotografieren, Graffitimalerei oder Musik. Zwischenzeitlich haben sie auch gemeinsam den Raum renoviert und wohnlicher gestaltet.

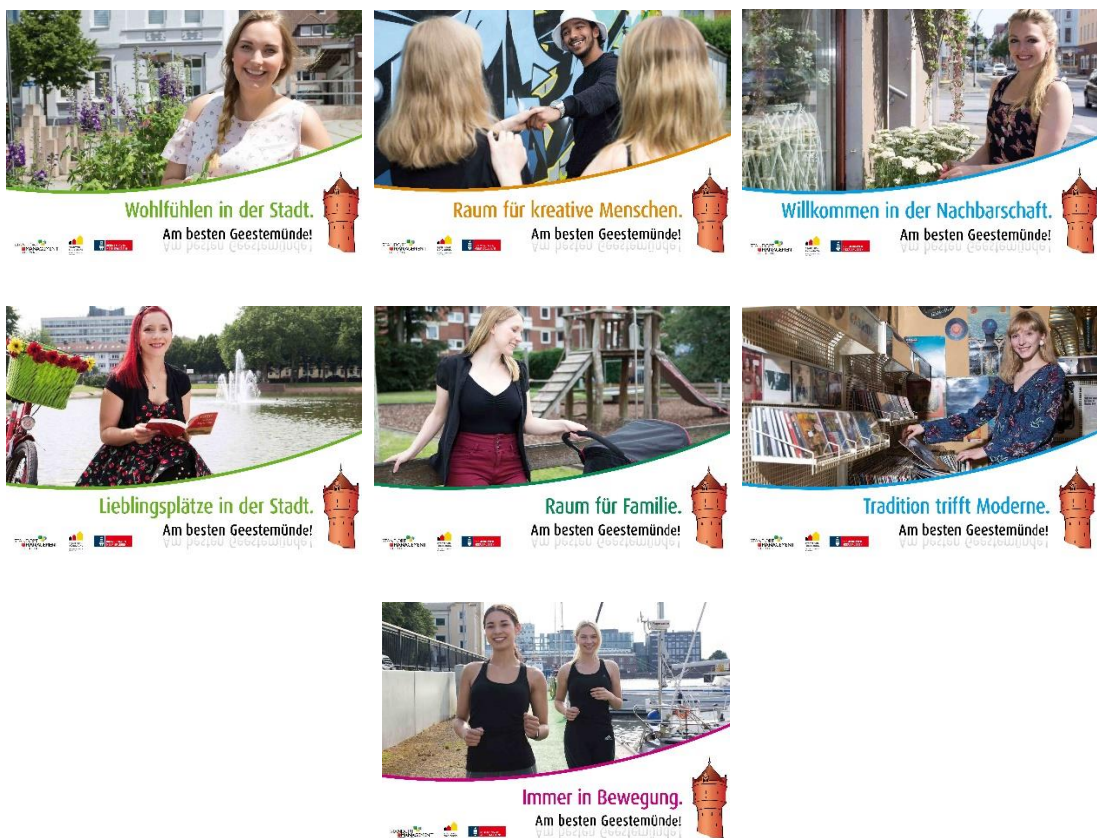
MASSNAHMEN UND TÄTIGKEITEN

MARKETING (Projekt 5)

Nach fünf Jahren Tätigkeiten des Standortmanagements war es nötig einmal ein Relaunch der Imagekampagne vorzunehmen:

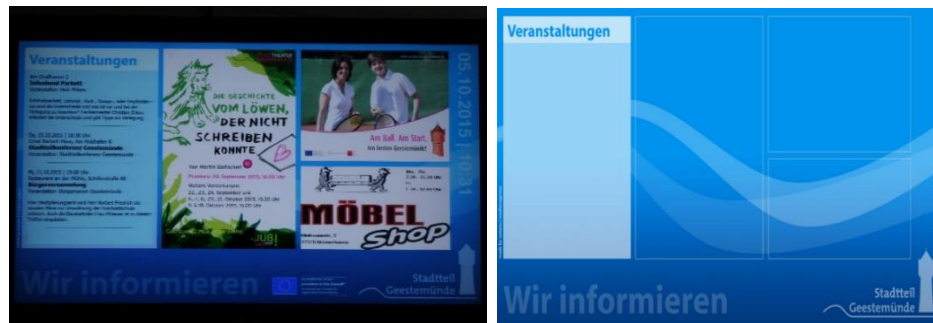
Dabei ist zu verschiedenen Themen auch einprägsame „Sätze“ neu kreiert worden

Stadt und Plätze, Menschen, Nachbarn, Familie und Bewegung.



Seit der Installation des Standortmanagements in Geestemünde ist das Marketing für den Stadtteil von besonderer Bedeutung. Dabei sind die verschiedensten Maßnahmen ergriffen worden, die den Stadtteil, ein Event oder eine bestimmte Maßnahme regional und überregional „verkauften“. Aber auch im Stadtteil selber wird durch elektronische Veranstaltungskalender auf Maßnahmen hingewiesen:

MASSNAHMEN UND TÄTIGKEITEN



Elektronischer Veranstaltungskalender (Projekt 5 A 1)



Bannerwerbung Eishalle (Projekt 5 B 1)

MASSNAHMEN UND TÄTIGKEITEN

KULTUR (Projekt 9)

Die ersten Kunstausstellungen, die es im Stadtteil gab wurden in einer leerstehenden Gewerbeeinheit durchgeführt. Dazu wurde eine Künstlergruppe gefunden, die abwechselnde Ausstellungen organisierten. Darüber hinaus entwickeln sie selber Plakate, Einladungen und Flyer, die durch das Standortmanagement unterstützt wurden. Der Arbeitstitel wurde als **KunstRaum** im Stadtteil bekannt.

Schillerstraße 35 (Projekt 9 A)

Später wurde aus einem ehemaligen „Schleckermarkt“ die „Galerie auf Zeit“. Hier stellten Künstler der Region ihre Objekte und Malereien aus.

Einladung
zur Ausstellungseröffnung der Künstlergruppe

KeRuRo



**Aquarell - Zeichnung - Öl
Acryl - Skulpturen**

von

Marties Keirat / Linda Rudel / Annemarie Rothe

in der

„Galerie auf Zeit“

Schillerstraße 35, 27570 Bremerhaven

Ausstellungsdauer: 01. Dezember 2017 – 14. Januar 2018

Öffnungszeiten: Donnerstag bis Sonntag
von 15.00 – 19.00 Uhr

Die Ausstellung wird unterstützt von:



Zwischen Wümm und Weser
Landschaften und Stilleben regionaler Künstler des 20. Jahrhunderts

10. September bis 6. Oktober 2017
Dienstag bis Sonnabend 15 – 18 Uhr · Sonn- und Feiertag 11 – 18 Uhr

Einblick in eine private Bildersammlung

Wir zeigen ausgewählte Malerei und Grafik,
u.a. von Klaus Bemmer, Georg Hillmann, Heiner Palinkas, Paul Kunze,
Paul Ernst Wilke und Heinrich Vogeler

»Galerie auf Zeit« · Schillerstraße 35 · 27570 Bremerhaven
Vernissage am Sonntag, 10. September 2017, 11.00 Uhr


Die Ausstellung wird unterstützt von:

MASSNAHMEN UND TÄTIGKEITEN

Schillerstraße 78 (Projekt 9 B)

Im Jahr 2017 hat sich eine neue Galerie im Stadtteil etabliert. 12 Ausstellungen wurden in den Räumlichkeiten durchgeführt. Hierbei übernimmt das Standortmanagement Geestemünde die Druckkosten für das Marketing jeder Ausstellung. Sehr interessant ist hier die Bandbreite der Kunst, die in den Räumlichkeiten ausgestellt wurden.


Offenes Atelier Galerie 78



Regina Egenæs
Encaustic-Art (Wachsmalerei)

29. Oktober – 30. November 2017
Vernissage: Sonntag, 29. Oktober 2017 um 16 Uhr

Offenes Atelier Galerie 78
Schillerstraße 78 · 27570 Bremerhaven · Geestemünde



Offenes Atelier Galerie 78

Einladung zur Ausstellungseröffnung

23. Juli 2017 um 16 Uhr

Schillerstraße 78 · 27570 Bremerhaven - Geestemünde

Sonngard Schneider (Fotografie) · Wolfgang Gido (Skulptur)

REMINISZENZ

Die Ausstellung ist während der Öffnungszeiten von Montag bis Freitag 12–17:30 Uhr bis zum 18. August 2017 zu sehen.

Sonngard Schneider (Fotografie)
Wolfgang Gido (Skulptur)

REMINISZENZ

Unter dem Titel **REMINISZENZ** wird am Sonntag, den 23. Juli um 16 Uhr im Offenen Atelier Galerie 78 die Ausstellung der Künstlerin Sonngard Schneider (Fotografie) und des Künstlers Wolfgang Gido (Skulptur) eröffnet.

In der Ausstellung zeigt Sonngard Schneider einen Auszug ihres Fotobuchs "Daher, zu mir". Schmetterling und Farnblätter sind die zentralen Motive. Die Länge des 8. Monats "Fotografie und Kunst" bezieht sich auf die Ausstellungseröffnung im Theaterhaus und nicht auf den 23. Juli.

Wolfgang Gidos Skulptur "Autobahn" besteht aus einem Gitter aus Eisenstäben, die in einem rechteckigen Rahmen angeordnet sind. Die Skulptur ist eine Darstellung der Autobahn, die durch den Raum führt und die Besucher einlädt, sich mit ihr auseinanderzusetzen.

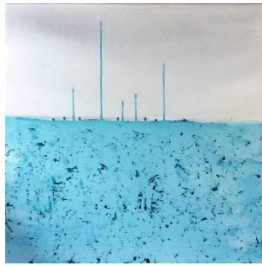



Die Ausstellung wird unterstützt durch:




MASSNAHMEN UND TÄTIGKEITEN

Offenes Atelier Galerie 78



Kornelia Kirschner-Liss
So viel Himmel
Malerei - Objekte - Fotografie
1.-25. Mai 2017



Offenes Atelier Galerie 78



Monika Krautscheid-Bosse
Zeit - Sichten
25. Juni - 20. Juli 2017
Vernissage: 25. Juni 2017 um 16 Uhr



NETZWERK GEESTEMÜNDE (Projekt 10)

Regelmäßig kommen alle Protagonisten des Stadtteils zusammen, um sich auszutauschen. Dabei werden die neuesten Projekte vorgestellt, aber auch allgemeine Informationen, die von Wichtigkeit sind, um den Stadtteil positiv nach Außen darzustellen. Es können aber ebenso Besichtigungen von neuen Bauprojekten auf der Tagesordnung stehen.

HANDEL & WANDEL – NETZWERK DER KAUFMANNSCHAFT (Projekt 12)

Auch die Kaufmannschaft, eine Aushängeschild Geestemündes wird zu gemeinsamen Treffen eingeladen. Es hat sich gezeigt, dass die Händler größtenteils sich nicht untereinander kennen. Gemeinsamkeit macht stark zeigt mit den ersten Treffen und Veranstaltungen ein Interesse den Standort hochzuhalten.

Stöberabend (Projekt 12 A)

Jeder Händler lädt seine Kunden nach „Feierabend“ ein und offeriert besondere Dinge. Somit soll der Kunde motiviert sein vielleicht den Nachbarladen auch aufzusuchen. Hintergrund ist Kunden/Besucher auf eine besonders herzliche Art und Weise in den Stadtteil zu holen.



Frühjahr



Herbst

MASSNAHMEN UND TÄTIGKEITEN



Adieu Tannenbaum (Projekt 12 B)

Was mit dem Tannenbaum nach seiner Tätigkeit im Wohnzimmer das Weihnachtsfest zu verschönern? Die Einzelhändler und das Standortmanagement haben sich eine Rückholaktion ausgedacht: Jeder Teilnehmer, der seinen Tannenbaum zu einer Sammelstelle bringt erhält einen Gutschein, den er in den definierten Geschäften einlösen kann. Diese Aktion gibt es sonst nirgends und wird von der Bevölkerung sehr gut angenommen.

GESCHICHTSWERKSTATT (Projekt 13)

Nach einem Jahr Pause haben wir die Geschichtswerkstatt wiederaufleben lassen, durch die Leitung von Rosemarie Blum und Günter Krull. Viele Geestemünder und auch Bürger Bremerhavens haben die Geschichten um das Paschviertel gerne gelesen. Das derzeitige Thema heißt Geestemünde vor dem zweiten Weltkrieg und Geschäfte aus dieser Zeit in Geestemünde. In 2018 soll ein neues Buch geben.



MASSNAHMEN UND TÄTIGKEITEN

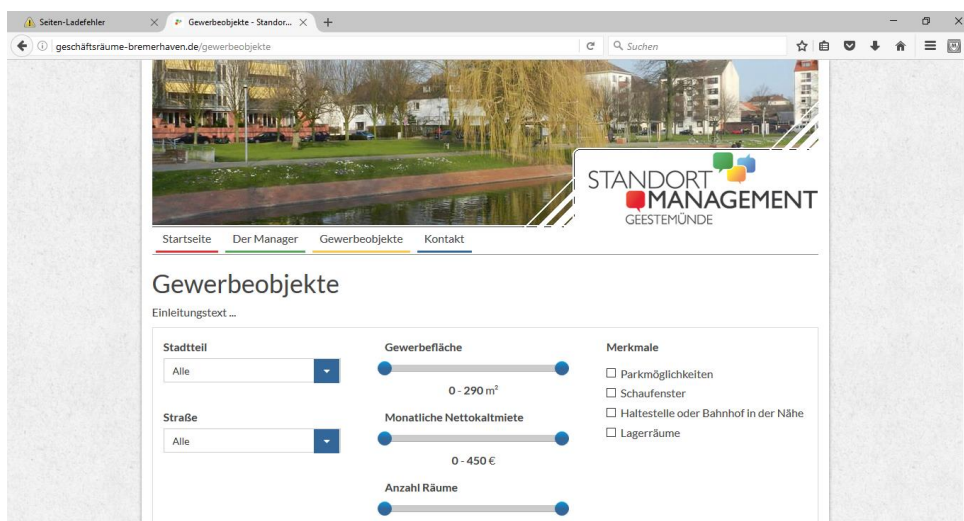
GEESTEMÜNDE LÄUTET/LEUCHTET DEN ADVENT EIN (Projekt 14)



Vor mehreren Jahren haben Hausbesitzer der Schillerstraße und das Standortmanagement eine schöne Weihnachtsbeleuchtung angeschafft. Mit der Christuskirche und den Hausbesitzern wurde die Idee geboren, um nicht nur die Weihnachtsbeleuchtung zum Advent einzuschalten, eine besondere Aktion zu starten. Am Samstag vor dem ersten Advent wird nach einem Gottesdienst in Begleitung von Jugendchören der Gemeinde, zusammen mit dem läuten der Kirchenglocke, die Weihnachtsbeleuchtung in der Schillerstraße offiziell eingeschaltet. Mittlerweile treffen sich viele Bürger des Stadtteils an diesem Abend, um zusammen ein paar gemütliche Stunden in der Straße zu verbringen.

HOMEPAGE FÜR LEERSTEHENDE GESCHÄFTSRÄUME (Projekt 16)

Bei der Vermarktung von leerstehenden Gewerbeeinheiten war es uns ein Anliegen den Interessierten eine Plattform zu geben, die nicht nur von einem Makler oder Verwalter von Immobilien betrieben wird. Somit wurde eine eigene Homepage entwickelt, wo Interessierte vorab sich informieren können:



MASSNAHMEN UND TÄTIGKEITEN

KURZFRISTIGE PROJEKTE (Projekt 18)

Hier finden sich Projekte, die wir tendenziell nur einmal organisiert oder gefördert haben, oder unter keinem großen Aufwand stehen:

HISTORISCHER RUNDGANG (A)

In Verbindung mit dem Bürgerverein Geestemünde hat sich mittlerweile diese Veranstaltungsreihe etabliert. Zweimal im Jahr wird ein Rundgang durch angrenzende Straßen unter einem bestimmten Titel besucht. Frau Blum (Vorsitzende des Vereins) unterhält die Interessierten mit Informationen über die jeweilige Straße und deren Besonderheiten



MASSNAHMEN UND TÄTIGKEITEN



Frühjahr



Herbst

GORCH-FOCK-SCHULE (Projekt C)

Unterstützung der Grundschule bei einem Kinder- bzw. Schulfest.

SANKT-MARTIN-UMZUG (Projekt D)

Jedes Jahr organisieren die Kaufmannschaft Geestemünde und Lehe einen Laternenumzug, der sternenförmig aus beiden Stadtteilen zum zentralen Sammelpunkt in die Innenstadt führt. Hierbei übernimmt das Standortmanagement diverse Aufgaben.

HUMBOLDTSCHULE (Projekt F)

Das Jahreshft der Humboldtschule wird mit einer Imageanzeige des Standortmanagements unterstützt.

KIRCHENFUSION (Projekt G)



Die Kirchengemeinde hat beschlossen eine Fusion der Gemeinde Marien und Christus vorzunehmen. Lange Planungen gab es im Vorwege. Das Standortmanagement Geestmünde hat insbesondere für die Feierlichkeiten, die ein ganzes Wochenende lang stattgefunden haben, unterstützend mitgewirkt und nach dem Fusionsgottesdienst für die Geestemünder eine Rede gehalten.

MASSNAHMEN UND TÄTIGKEITEN

REFORMATIONSSPECTACULUM (Projekt H)

500 Jahre Reformation war der Anlass vieler Kirchengemeinden dazu diverse Veranstaltungen anzubieten. Auch die Marien-Christus-Gemeinde unterbreitete dazu einige Angebote für Gemeindeglieder, sowie Bürger dieses Stadtteils. Wie bei vielen Veranstaltungen half das Standortmanagement Geestemünde bei der Organisation und gab viele Ratschläge, die zum Gelingen des Anlasses beitrug.

KITA ELLHORNSTRASSE (Projekt K)

25 Jahre Kindertagesstädte ist ein Grund diese Einrichtung durch diverses Material zu unterstützen.

FOTOWETTBEWERB GEESTEMÜNDE (Projekt L)



Über 200 Bilder sind bei diesem Wettbewerb eingereicht worden, welcher unter dem Motto stand: „Die schönsten Ecken Geestemündes“ durch deren Besucher abzulichten. Die Fünf Siegerfotos, welche durch eine fünfköpfige Jury einstimmig zur Auswahl kamen sind hier dargestellt. Die Sieger erhielten Gutscheine der Werbegemeinschaft Geestemünde im Gesamtwert von € 450,--.

MASSNAHMEN UND TÄTIGKEITEN

VENUS LAUF (Projekt M)

Etwa so groß wie die Erde – und 38.000.000 Kilometer von ihr entfernt: Der Planet Venus gibt einer besonderen Sportveranstaltung zugunsten von krebskranken Menschen seinen Namen. Seit 2001 geht der Solidaritätslauf „Auf zur Venus“ immer am letzten Sonntag im September im Bremer Bürgerpark an den Start, organisiert von der Bremer Krebsgesellschaft, dem Landessportbund und den Bremer Selbsthilfegruppen. Jeder zurückgelegte Kilometer der Teilnehmer wird mit 50 Cent von hansestädtischen Unternehmen und engagierten Bürgern für den guten Zweck vergütet. Ein Grund den Geestemünder Turnverein zu unterstützen.

ALLMERSSCHULE - 60 JAHRE (Projekt O)



Ein 60-jähriges Jubiläum ist ein Grund zum Feiern. Die Allmersschule, als zweite Grundschule im Stadtteil wurde ebenso unterstützt, wie andere Schulen und Kindergärten, die sich im Stadtteil befinden und um kleine Unterstützungen bitten.

STADTTTEILKONFERENZ (Projekt Q)

Ende des Jahres hat die Stadtteilkonferenz Geestemünde einen Kultur Abend durchgeführt. Dabei waren u.a. Musiker aus dem Stadtteil, sowie Jugendliche, die aufgetreten sind. Ferner hatte der Stadtrat für Kultur in einem Interview sich zu den nächsten Projekten des Stadtteils geäußert. Diese Veranstaltung wurde unterstützt, damit die Interpreten engagiert werden konnten.

TAGUNGEN/SEMINARE

Bremen 4/2017 – Partnerschaftliche Zusammenarbeit in Stadt- und Ortsteilzentren
(Aktive Stadt- und Ortsteilzentren)

Berlin 5/2017 – Städtebau und Handel
(Sicherung wohnortnaher integrierter Versorgungslagen)

Berlin 7/2017 – 9. BID – Kongress

Luckenwalde
9/2017 – Aktive Stadt- und Ortsteilzentren
Öffentliche Einrichtungen in Stadt- und Ortsteilzentren –
Orte für Kultur, Freizeit, Bildung und Gesundheit

Bremen 12/2017 – Weihnachten erfolgreich inszenieren

MASSNAHMEN UND TÄTIGKEITEN

Kontaktdaten

THOMAS VENTZKE
STANDORTMANAGER

MARTINA NORDEN
ASSISTENZ

Tel. 0471 - 95 84 57 10

Tel. 0471 - 931058 44

Fax 0471 - 931 58 46

Fax 0471 - 931 58 46

info@standort-geestemunde.de

info@standort-geestemunde.de

Firmeninformationen

BBU - Gebäude

Standortmanagement Geestemünde

Klußmannstr. 5

27570 Bremerhaven

Homepages

www.standort-geestemuende.de

www.am-besten-geestemuende.de

www.bid-schillerstraße.de

<http://geschäftsräume-bremerhaven.de/>

Unterstütz durch:

